



MARCO CURRENTI
ORTOPEDIA - VETERINARIA

GUIDA INFORMATIVA
GESTIONE POST-OPERATORIA
PROTESI D'ANCA

GESTIONE POST-OPERATORIA PROTESI D'ANCA

LA CORRETTA GESTIONE POSTOPERATORIA È IMPORTANTE TANTO QUANTO L'INTERVENTO CHIRURGICO

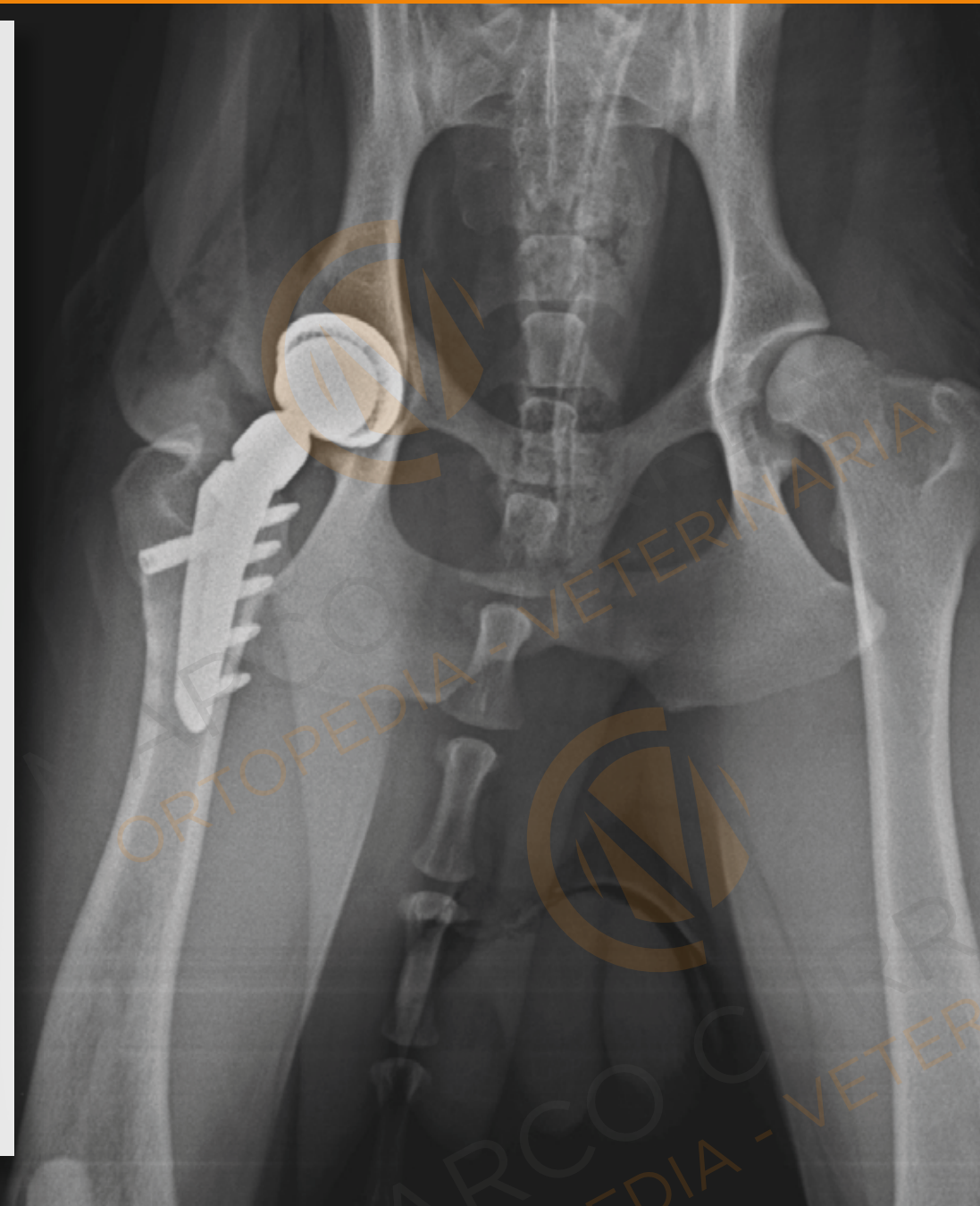
DOPO L'INTERVENTO IL CANE HA BISOGNO DI TRANQUILLITÀ E LA SUA DEAMBULAZIONE SARÀ INCERTA E PRECARIA:

- Lascialo riposare in un luogo appartato, silenzioso e privo di stimoli per evitare sovra-eccitazione.
- Fallo adagiare su un materassino morbido, direttamente poggiato sul pavimento, posiziona tappeti e stuoie per evitare che scivoli.
- L'osteointegrazione degli impianti richiede circa tre mesi e durante questo periodo è bene che il cane non corra, non salti e non si ruzzoli.
- È preferibile che non giochi con gli altri cani: seppur involontariamente, potrebbero provocargli traumi accidentali al sito di intervento. Durante questi mesi, infatti, oltre al rischio di ritardata o mancata consolidazione, è possibile la mobilizzazione degli impianti.

LA FERITA:

La ferita richiede di essere coperta con garza sterile e cerotto per i 5 giorni successivi all'intervento chirurgico.

Per le prime 48-72 ore successive all'intervento, applica il ghiaccio per 10-15 minuti al di sopra della zona operata (borsa del ghiaccio, ghiaccio istantaneo, panetti blu). Ripeti la ghiaccio terapia per tre volte al giorno.



GESTIONE POST-OPERATORIA DELLA PROTESI D'ANCA

LA CORRETTA GESTIONE POSTOPERATORIA È IMPORTANTE TANTO QUANTO L'INTERVENTO CHIRURGICO

IL COLLARE ELISABETTIANO

- Bendaggi e cerotti non piacciono a nessun animale ma è fondamentale proteggere i punti di sutura ed evitare che il cane li lecchi: tienilo sempre sotto controllo e fagli indossare il collare Elisabeth sino a rimozione dei punti.
- L'uso di questo accessorio è raccomandato soprattutto durante le ore in cui non puoi tenerlo direttamente sotto il tuo controllo visivo, ad esempio di notte o quando sei fuori per lavoro.
- Il disagio per il cane sarà solo iniziale e presto si abituerà a muoversi, mangiare e dormire come se nulla fosse.

ATTIVITÀ FISICA:

- Il cane deve poggiare l'arto operato sin da subito anche se manifesta zoppia.
- Se manifesta evidenti difficoltà ad alzarsi nelle prime 48 ore successive all'intervento, utilizza un sospendorio per aiutarlo.

📞 **In caso di assenza completa di carico, CONTATTAMI IMMEDIATAMENTE PER UN CONTROLLO.**



GESTIONE POST-OPERATORIA DELLA PROTESI D'ANCA

LA CORRETTA GESTIONE POSTOPERATORIA È IMPORTANTE TANTO QUANTO L'INTERVENTO CHIRURGICO

DALLA PRIMA ALLA QUARTA SETTIMANA

- Il giorno dopo l'intervento chirurgico e per i trenta giorni successivi, fai uscire il cane ogni 3-4 ore per passeggiate di 5 minuti.
- Conducilo a guinzaglio corto e passo lento in modo da non affaticarlo e per stimolare progressivamente il carico dell'arto.

DALLA QUINTA ALL'OTTAVA SETTIMANA

- Per tutto il secondo mese successivo all'intervento, conduci fuori il cane e incrementa la durata delle passeggiate sino a dieci minuti.

DALLA NONA ALLA DODICESIMA SETTIMANA

- Incrementa ulteriormente la durata delle passeggiate sino a 15 minuti.



GESTIONE POST-OPERATORIA DELLA PROTESI D'ANCA

LA CORRETTA GESTIONE POSTOPERATORIA È IMPORTANTE TANTO QUANTO L'INTERVENTO CHIRURGICO

FARMACI

- Somministra scrupolosamente i farmaci (antibiotici e antidolorifici) prescritti e accertati che il cane li ingerisca.
- Se dovessi avere difficoltà a trovare i farmaci prescritti, per nessun motivo puoi sostituirli con altri di tua iniziativa: riferisci al Veterinario che ti indicherà il giusto prodotto alternativo.

VISITE DI CONTROLLO (previo appuntamento in segreteria)

- La prima visita di controllo va fatta a tre giorni dall'intervento per controllo della ferita e cambio di ella medicazione.
- Dopo 10 giorni, potranno essere rimossi i punti di sutura cutanei.

STUDIO RADIOGRAFICO

- È necessario effettuare tre sessioni di studio radiografico in sedazione a 30, 60 e 90 giorni dall'intervento.
- Il cane deve essere a digiuno da dieci ore.
- Lascia l'acqua a disposizione fino a un'ora prima dell'arrivo in clinica.

